

MRC DU FJORD-DU-SAGUENAY



Agriculture, Pêcheries
et Alimentation

Québec



ABATTOIR MOBILE ET FILIÈRE RÉGIONALE VIANDES AUTONOME

contexte



l'agriculture et l'agroalimentaire contribuent à la sécurité individuelle et collective
au même titre que la santé et l'énergie



contexte



la pandémie de Covid-19 a mis en lumière les lacunes du système alimentaire conventionnel très dépendant des échanges commerciaux internationaux et de la gestion en flux tendus



contexte

Les consommateurs québécois, confinement aidant, ont redécouvert les produits d'ici mais ce nouvel intérêt a mis à jour les carences techniques et logistiques dans les chaînes de valeur, particulièrement en régions éloignées.



consommation régionale viande – 2020

CONSOMMATION VIANDES SAGUENAY-LAC-SAINT-JEAN 2020									
habitants par MRC ou Ville		29 217	24 451	53 051	22 216	145 949	274 884		
statistiques canada 2020		consommation en kg / an							
		Conso. kg/pers./an	MRC Maria Chapdelaine	MRC Domaine du Roy	MRC Lac St- Jean Est	MRC du Fjoord	Ville Saguenay	Saguenay Lac Saint Jean	kg par année de :
poulet	éviscéré	34,44	1 006 233	842 092	1 827 076	765 119	5 026 484	9 467 005	poulet
dindon	éviscéré	3,79	110 732	92 669	201 063	84 199	553 147	1 041 810	dindon
bœuf	abattu	25,28	738 606	618 121	1 341 129	561 620	3 689 591	6 949 068	bœuf
porc	abattu	23,23	678 711	567 997	1 232 375	516 078	3 390 395	6 385 555	porc
agneau	abattu	0,94	27 464	22 984	49 868	20 883	137 192	258 391	agneau
veau	abattu	0,90	26 295	22 006	47 746	19 994	131 354	247 396	veau
						TOTAL KG/ANNÉE	24 349 225		
		équivalent en têtes / an							
		Poids moyen individuel kg	MRC Maria Chapdelaine	MRC Domaine du Roy	MRC Lac St- Jean Est	MRC du Fjoord	Ville Saguenay	Saguenay Lac Saint Jean	têtes par année de :
poulet		1,68	598 949	501 246	1 087 546	455 428	2 991 955	5 635 122	poulet
dindon		8,43	13 136	10 993	23 851	9 988	65 616	123 584	dindon
bœuf		670,00	1 102	923	2 002	838	5 507	10 372	bœuf
porc		100,00	6 787	5 680	12 324	5 161	33 904	63 856	porc
agneau		36,00	763	638	1 385	580	3 811	7 178	agneau
veau		300,00	88	73	159	67	438	825	veau



filière viande régionale – cheptels 2019

	2019	Maria Chapdelaine	Domaine du Roy	Lac St-Jean Est	Fjord	Ville Saguenay	total Lac St-Jean	total Saguenay	total SagLac
PRODUCTION LAITIÈRE		effectifs							
Vaches laitières (nombre de têtes)		4 315	2 676	8 556	438	4 126	20 111	4 564	24 675
Vaches laitières de réforme (n/an)		993	616	1 969	101	949	3 578	1 050	4 628
Quota détenu (kg m.g./jour)		4 413	2 122	8 764	404	4 016	19 719	4 420	24 139
Génisses laitières de réforme (n/an) <12 mois		128	79	254	13	122	461	135	596
Taures laitières de réforme (n/an) >12 mois		161	100	320	16	154	581	170	751
PRODUCTION BOVINE									
Vaches de boucherie (nombre de têtes)		2 721	1 544	1 398	1 326	804	7 793	2 130	9 923
Vaches de boucherie de réforme (n/an)		320	182	164	156	95	666	251	917
Bouvillons semi-finis (nombre de têtes/an)		734	569	222	279	334	2 138	613	2 751
Bouvillons finis (nombre de têtes)		5	39	75	100	28	247	128	375
Veaux de grain (n/an)		N/D	N/D	N/D	N/D	N/D	N/D	N/D	N/D
PRODUCTION AVICOLE									
Poules pondeuses (nombre de têtes)		260	35 097	155 645	27 395	487	218 884	27 882	246 766
Oeufs de consommation (douzaines d'œufs/an)		5 200	948 255	3 941 325	730 044	16 842	5 641 666	746 886	6 388 552
Poulets à griller (nombre de têtes/an)		60	1 562 650	1 287 000	94	20	2 849 824	114	2 849 938
PRODUCTION PORCINE									
Truie (nombre de têtes)		7		844		1	851	844	851
Porcs à l'engraissement (places-porcs)							0	0	0
Porcs à l'engraissement (production annuelle)		4 500	3 600	14 580	34	20	22 734	18 214	22 734
PRODUCTION OVINE									
Brebis (nombre de têtes)		1 187	29	1 430	150	122	2 646	272	2 918
Brebis de réforme (n/an)		237	6	286	30	24	529	54	584
Agneaux de lait (nombre de têtes/an)		145	8	495	31	15	694	46	740
Agneaux légers (nombre de têtes/an)		535	1	1 077	264	165	2 042	429	2 471
Agneaux lourds (nombre de têtes/an)		1 975	61	860	165	25	3 086	190	3 276



filière viande régionale – Δ 2010-2019

	Maria Chapdelaine	Domaine du Roy	Lac St-Jean Est	Fjord	Ville Saguenay	total Lac St-Jean	total Saguenay	total SagLac
variation % 2010 → 2019	variations en % 2010 → 2019							
PRODUCTION LAITIÈRE								
Vaches laitières (nombre de têtes)	4%	-12%	2%	13%	-2%	29%	-1%	22%
Vaches laitières de réforme (n/an)	4%	-12%	2%	13%	-2%	0%	-1%	-1%
Quota détenu (kg m.g./jour)	41%	1%	21%	55%	15%	59%	18%	49%
Génisses laitières de réforme (n/an) <12 mois	4%	-12%	2%	13%	-2%	0%	-1%	-1%
Taures laitières de réforme (n/an) >12 mois	4%	-12%	2%	13%	-2%	0%	-1%	-1%
PRODUCTION BOVINE								
Vaches de boucherie (nombre de têtes)	-19%	-19%	-24%	-4%	-16%	9%	-9%	5%
Vaches de boucherie de réforme (n/an)	-19%	-19%	-24%	-4%	-16%	-21%	-9%	-18%
Bouvillons semi-finis (nombre de têtes/an)	-45%	-28%	-55%	23%	-62%	-18%	-44%	-26%
Bouvillons finis (nombre de têtes)	-50%	-66%	-24%	-90%	-91%	10%	-91%	-76%
Veaux de grain (n/an)	N/D	N/D	N/D	N/D	N/D	N/D	N/D	N/D
PRODUCTION AVICOLE								
Poules pondeuses (nombre de têtes)	288%	0%	66%	176%	122%	70%	175%	78%
Oeufs de consommation (douzaines d'œufs/an)	940%	1%	68%	195%	543%	72%	199%	81%
Poulets à griller (nombre de têtes/an)	0%	16%	6%	-53%	-99%	11%	-97%	11%
PRODUCTION PORCINE								
Truie (nombre de têtes)			-46%			-46%		-46%
Porcs à l'engraissement (places-porcs)	-100%	-100%	-100%			-100%		-100%
Porcs à l'engraissement (production annuelle)	-30%	-68%	-18%			-36%		-36%
PRODUCTION OVINE								
Brebis (nombre de têtes)	-42%	-97%	-29%	-73%	-87%	-49%	-82%	-57%
Brebis de réforme (n/an)	-42%	-97%	-29%	-73%	-87%	-49%	-82%	-57%
Agneaux de lait (nombre de têtes/an)	-86%	-99%	-60%	-86%	-97%	-76%	-93%	-79%
Agneaux légers (nombre de têtes/an)	-37%	-100%	-67%	-12%	-71%	-57%	-51%	-56%
Agneaux lourds (nombre de têtes/an)	29%	-60%	1%	-15%	-60%	22%	-26%	18%



filière viande régionale – entreprises 2019

2019	Maria Chapdelaine	Domaine du Roy	Lac St-Jean Est	Fjord	Ville Saguenay	total Lac St-Jean	total Saguenay	total SagLac
PRODUCTION LAITIÈRE	n entr.					n entr.		
Vaches laitières (nombre de têtes)	53	40	106	10	55	199	65	264
Vaches laitières de réforme (n/an)	53	40	106	10	55	199	65	264
Quota détenu (kg m.g./jour)	53	40	106	10	55	199	65	264
Génisses laitières de réforme (n/an) <12 mois	53	40	106	10	55	199	65	264
Taures laitières de réforme (n/an) >12 mois	53	40	106	10	55	199	65	264
PRODUCTION BOVINE								
Vaches de boucherie (nombre de têtes)	31	27	32	24	15	90	39	129
Vaches de boucherie de réforme (n/an)	31	27	32	24	15	90	39	129
Bouvillons semi-finis (nombre de têtes/an)	8	12	6	7	7	26	14	40
Bouvillons finis (nombre de têtes)	N/D	5	8	N/D	N/D	13	0	13
Veaux de grain (n/an)	N/D	N/D	N/D	N/D	N/D	N/D	N/D	N/D
PRODUCTION AVICOLE								
Poules pondeuses (nombre de têtes)	4	7	12	14	10	23	24	47
Oeufs de consommation (douzaines d'œufs/an)	4	7	12	14	10	23	24	47
Poulets à griller (nombre de têtes/an)	N/D	4	N/D	N/D	N/D	4	0	4
PRODUCTION PORCINE								
Truie (nombre de têtes)	N/D		N/D		N/D	N/D	N/D	N/D
Porcs à l'engraissement (places-porcs)						0	N/D	0
Porcs à l'engraissement (production annuelle)	N/D	N/D	8	N/D	N/D	8	N/D	8
PRODUCTION OVINE								
Brebis (nombre de têtes)	5	N/D	5	N/D	N/D	10	0	10
Brebis de réforme (n/an)	5	N/D	5	N/D	N/D	10	0	10
Agneaux de lait (nombre de têtes/an)	4	5	5	5	N/D	14	5	19
Agneaux légers (nombre de têtes/an)	5	5	6	5	N/D	16	5	21
Agneaux lourds (nombre de têtes/an)	5	5	6	5	N/D	16	5	21



filière viande régionale – Δ 2010-2019

SAGUENAY LAC SAINT JEAN ACTIVITÉ PRINCIPALE	2019				
	nombre entreprises		revenus agricoles en \$ / an	production annuelle ou inventaire	
	spécialisées	déclarantes			
production laitière	220	297	138 683 124 \$	20 111	vaches lait.
				19 718	kg MG/j
volailles (poulets et dindons)	8	12	12 370 527 \$	2 850 034	poulets à grill.
œufs	7	25	11 381 921 \$	218 884	poules pond.
				5 641 666	douz. Œufs
bovins de boucherie	107	135	12 127 496 \$	7 793	vaches mères
				1 626	bouv semi finis
				247	bouv finis
veaux lourds	7	10	3 101 999 \$	2 057	veaux lourds
porcins	5	15	6 287 255 \$	852	truies
				22 734	porcs engrais.
ovins	12	23	1 569 955 \$	2 958	brebis
TOTAL	366	517	185 522 277 \$		
SAGUENAY LAC SAINT JEAN ACTIVITÉ PRINCIPALE		2010		2019-2010	
	nombre entreprises déclarantes	revenus agricoles en \$ / an*	Δ% nombre entreprises déclarantes	Δ% revenus agricoles en \$ / an*	
production laitière	359	129 913 012 \$	-17%	7%	
volailles (poulets et dindons)	7	8 885 969 \$	71%	39%	
œufs	5	7 499 789 \$	400%	52%	
bovins de boucherie	154	19 512 708 \$	-12%	-38%	
veaux lourds	4	2 141 924 \$	150%	45%	
porcins	4	7 612 827 \$	275%	-17%	
ovins	33	2 998 227 \$	-30%	-48%	
TOTAL	566	178 564 456 \$	-9%	4%	

la disparition progressive des abattoirs et des salles de découpe en région, au profit de zones drainant des bassins de producteurs plus importants, a provoqué une réduction drastique, tant en termes de nombre d'entreprises qu'en termes de têtes de bétail, de la filière bouvillon de boucherie et de la filière ovine.



sondage producteurs

	ratio sondage/total	4,43						
	sondage	total						
n producteurs	49	217	n têtes par mois	n têtes par mois	n têtes par mois	n têtes par mois	n têtes par an	n têtes par semaine
			moyenne	-10%	+10%	retenu	retenu	retenu
bovins laitiers réformés	17	75	68	83	68	813	16	
veaux lourds	8	35	32	39	32	383	7	
bouvillons	14	62	56	68	56	670	13	
agneaux	9	40	36	44	36	430	8	
porcs	4	18	16	19	16	191	4	

75% des producteurs des filières animales étudiées sont intéressés par un service payant d'abattage sous inspection permanente et traitement post-abattage dans des établissements sous permis C1. 49% des producteurs des filières animales étudiées se disent intéressés à participer à l'élaboration et à suivre un cahier des charges afin de produire des viandes différenciées spécifiquement régionales.

UA = unité animale	n UA	n UA par mois	n UA par an	n UA par semaine
		retenu	retenu	retenu
bovin laitier	1,00	68	813	16
veau lourd	0,20	6	77	1
bouvillon	1,00	56	670	13
agneau	0,17	6	72	1
porc	0,20	3	38	1
TOTAL UA/SEMAINE				32



étude de marché : boucheries indépendantes

intérêt pour s'approvisionner régionalement

NON



agneau = qualité stable, viande différenciée
300 par an

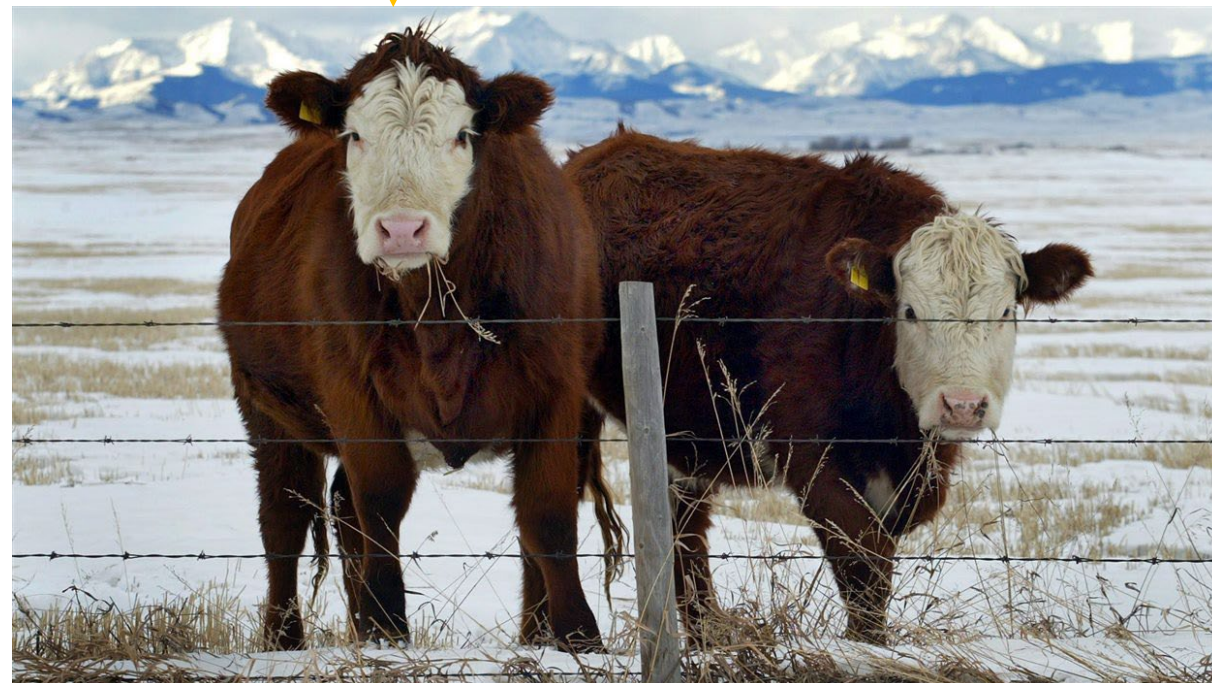


porc conventionnel = 2 400 par an



porc **différencié** = 1 600 par an
biologique, à l'herbe

forte demande
approvisionnement difficile



problèmes de qualité et de prix
intérêt pour produit différencié haut de gamme type Wagyu
500 bœufs par an

intérêt des consommateurs pour le bœuf régional
→ opportunité pour la vente en direct à la ferme
voir étude de marché Table AgroAlimentaire



sondage Table Agroalimentaire 02



- 72% des consommateurs déclarent avoir déjà acheté de la viande de provenance locale.
- 84% des consommateurs déclarent vouloir acheter du bœuf dans les entreprises locales.
- 82% des consommateurs déclarent vouloir acheter de la volaille dans les entreprises locales.
- 80% des consommateurs déclarent vouloir acheter du porc dans les entreprises locales.
- 35% des consommateurs déclarent vouloir acheter de l'agneau dans les entreprises locales.
- 31% des consommateurs déclarent vouloir acheter du grand gibier dans les entreprises locales.



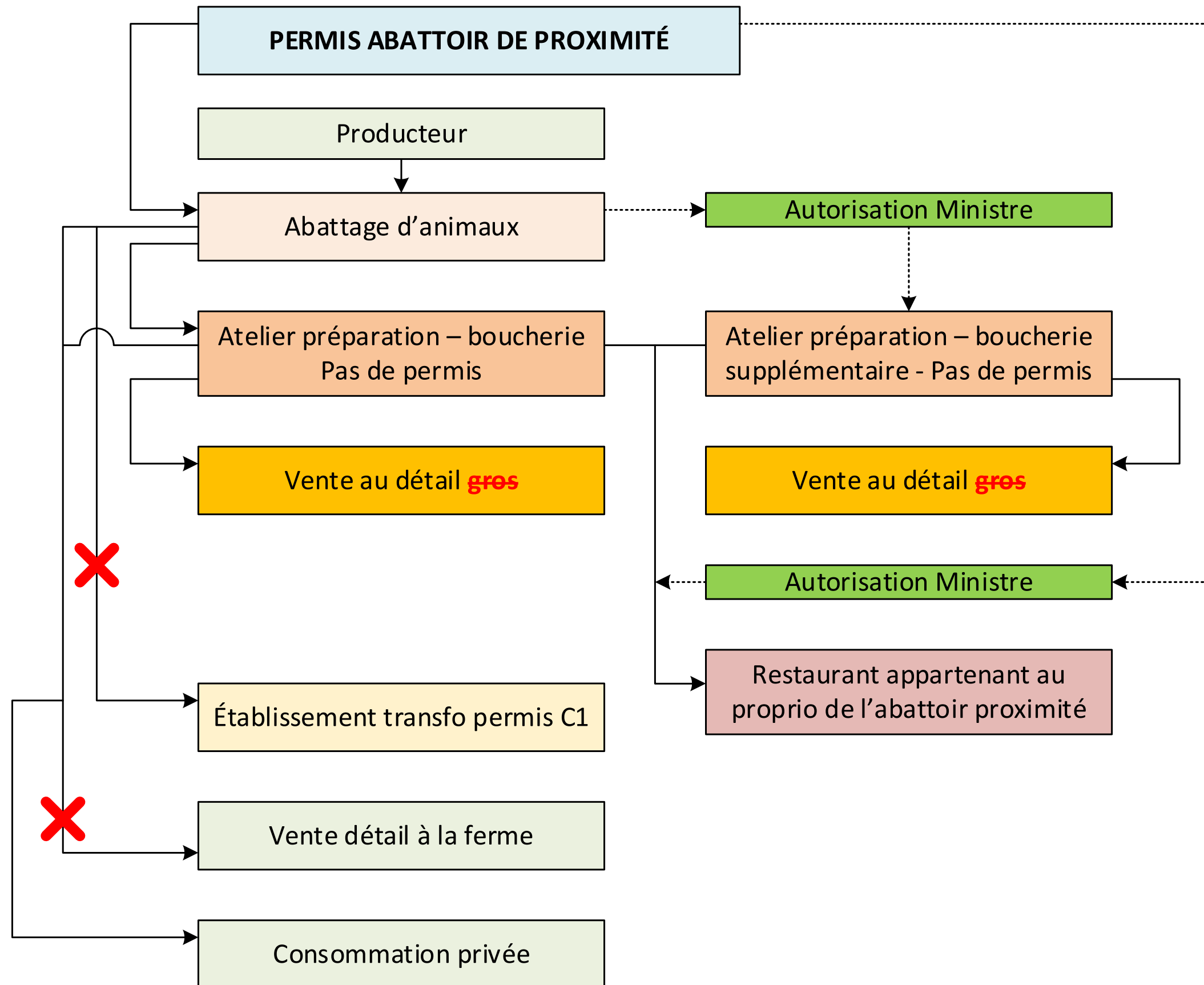
sondage Table Agroalimentaire 02



- 48% des consommateurs préfèrent acheter leur viande locale directement chez le producteur / transformateur.
- 40% des consommateurs préfèrent acheter leur viande locale dans une boucherie de leur secteur.
- 27% des consommateurs préfèrent acheter leur viande locale dans un supermarché.



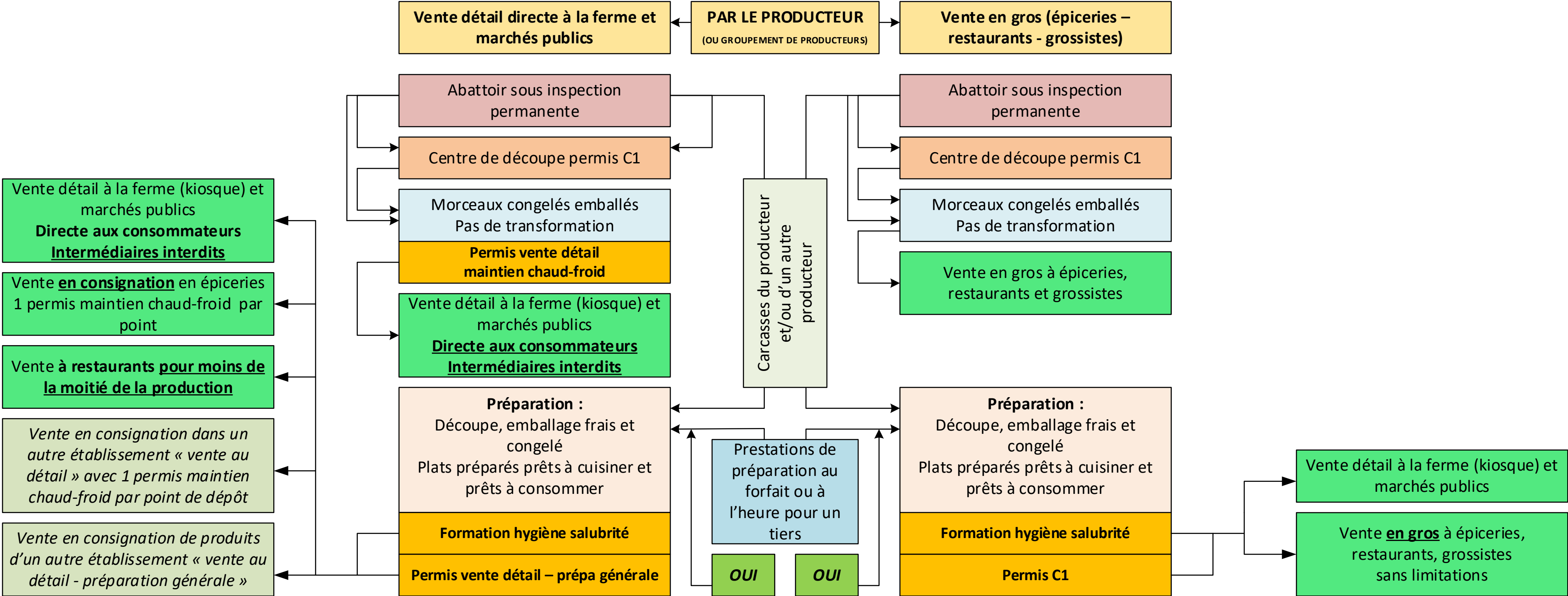
permis : abattoir et transformation



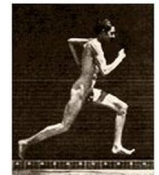
Le regain d'intérêt des consommateurs pour les produits régionaux est en train de dynamiser les initiatives d'abattoirs de proximité. Cependant, ce statut implique des restrictions réglementaires strictes de mise en marché et ne peut permettre aux viandes qui y sont transformées d'être commercialisées au détail ou en gros, à la ferme, en boucherie et en épicerie.



permis : abattoir et transformation



L'atteinte de ces marchés lucratifs passe obligatoirement par un abattoir sous inspection permanente (fédérale ou provinciale) et une transformation post-abattage effectuée dans des établissements sous permis provincial C1.



abattoir mobile = opportunité régionale



service de proximité,
réduction du stress du bétail,
capacité 8-10 UA par jour,
inspection permanente



couplé à des centres fixes de transformation post-abattage sous permis C1



abattoir mobile = opportunité régionale

MPU Friesla
10-15 UA/j



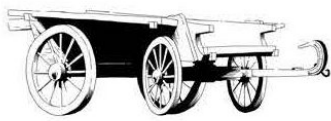
765 000 CAN\$
pour MPU neuf

hypothèses :
155 \$ / bœuf
100 \$ / veau
70 \$ / porc
50 \$ / agneau

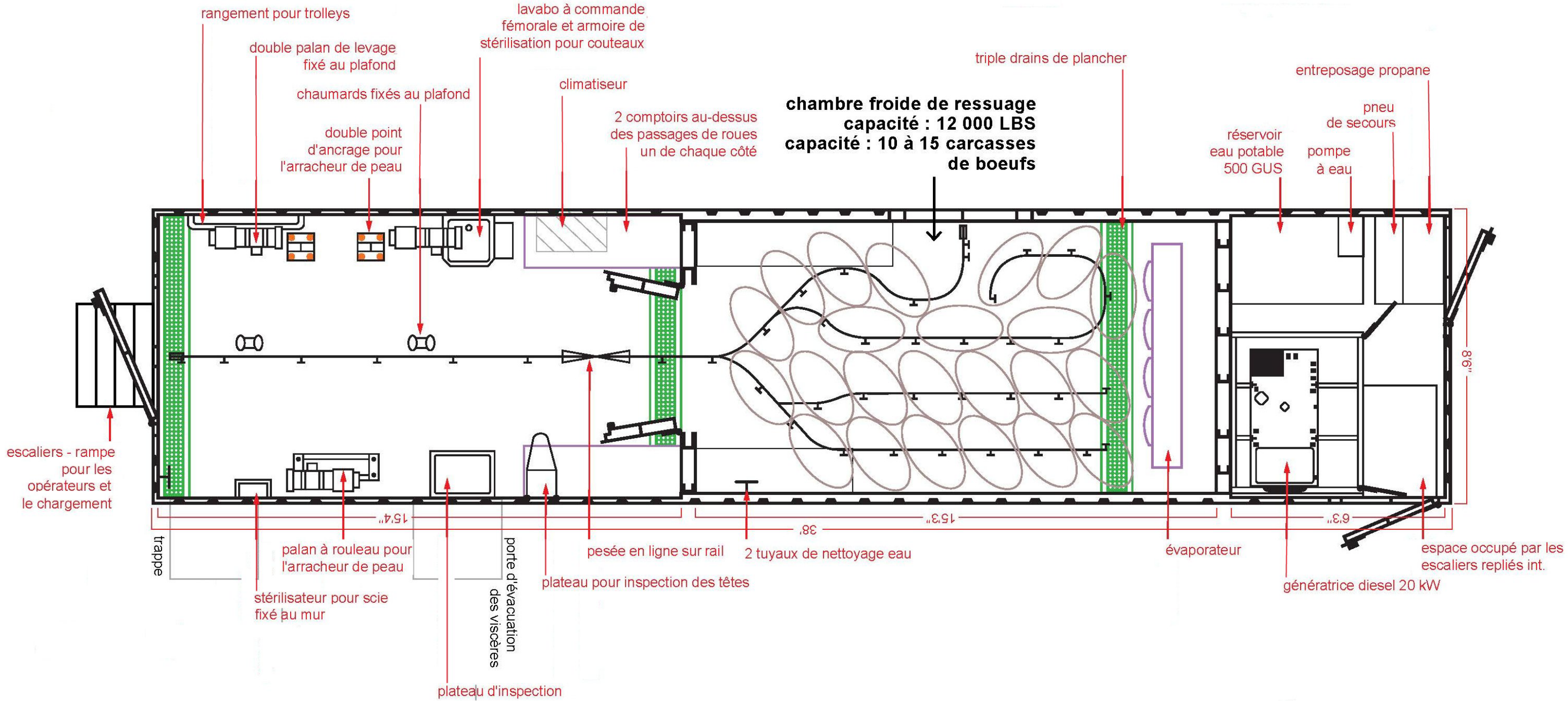
Lafrance ≈
200 \$/bœuf +
100 \$ transport



abattoir mobile = opportunité régionale

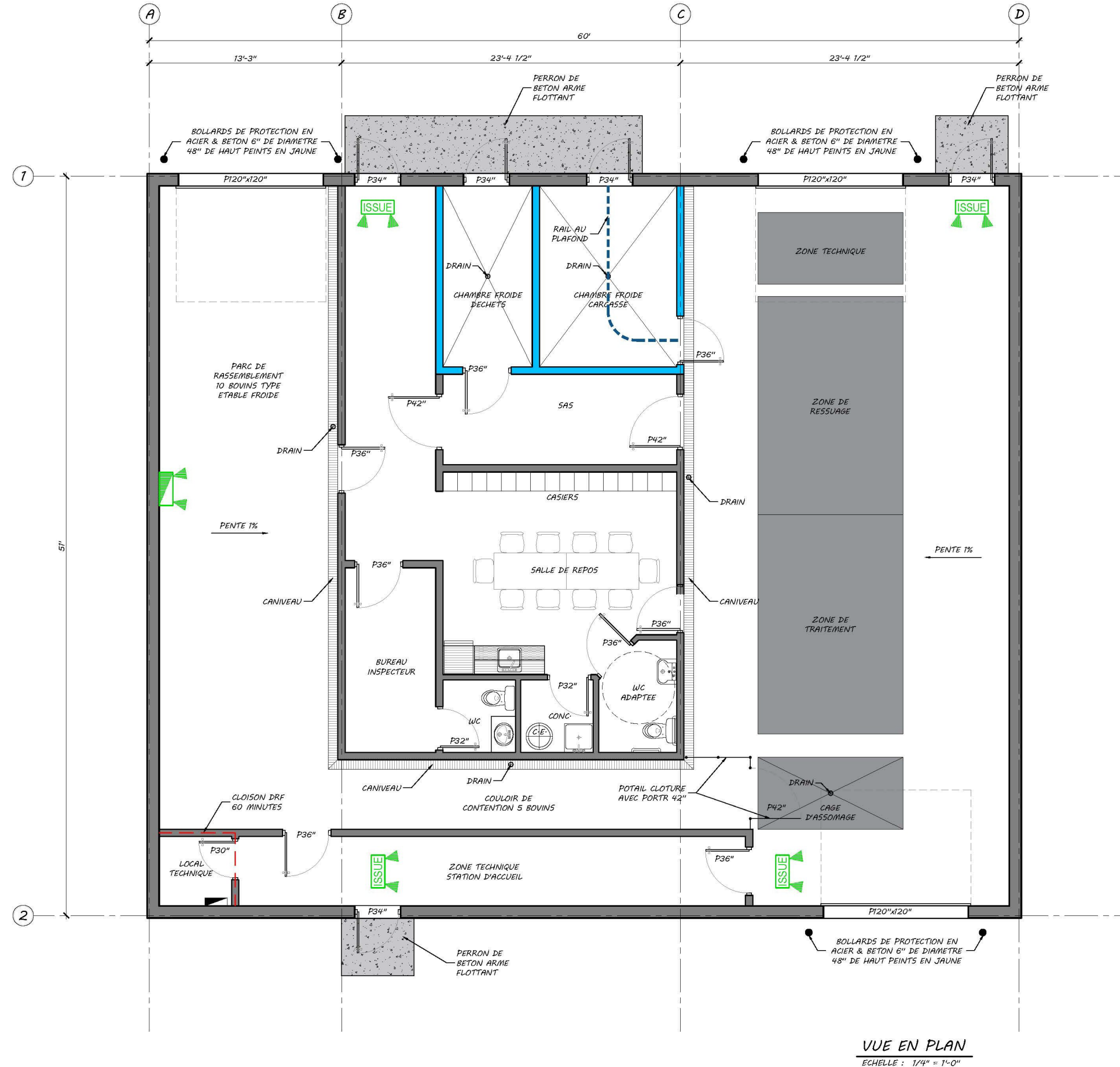


Friesla PLAN DE L'UNITÉ

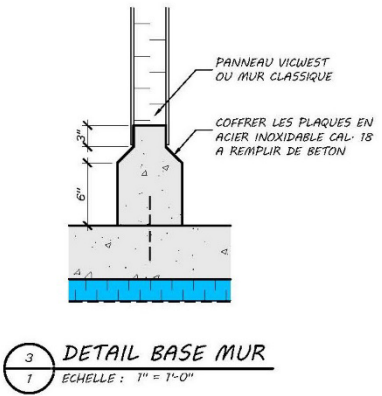
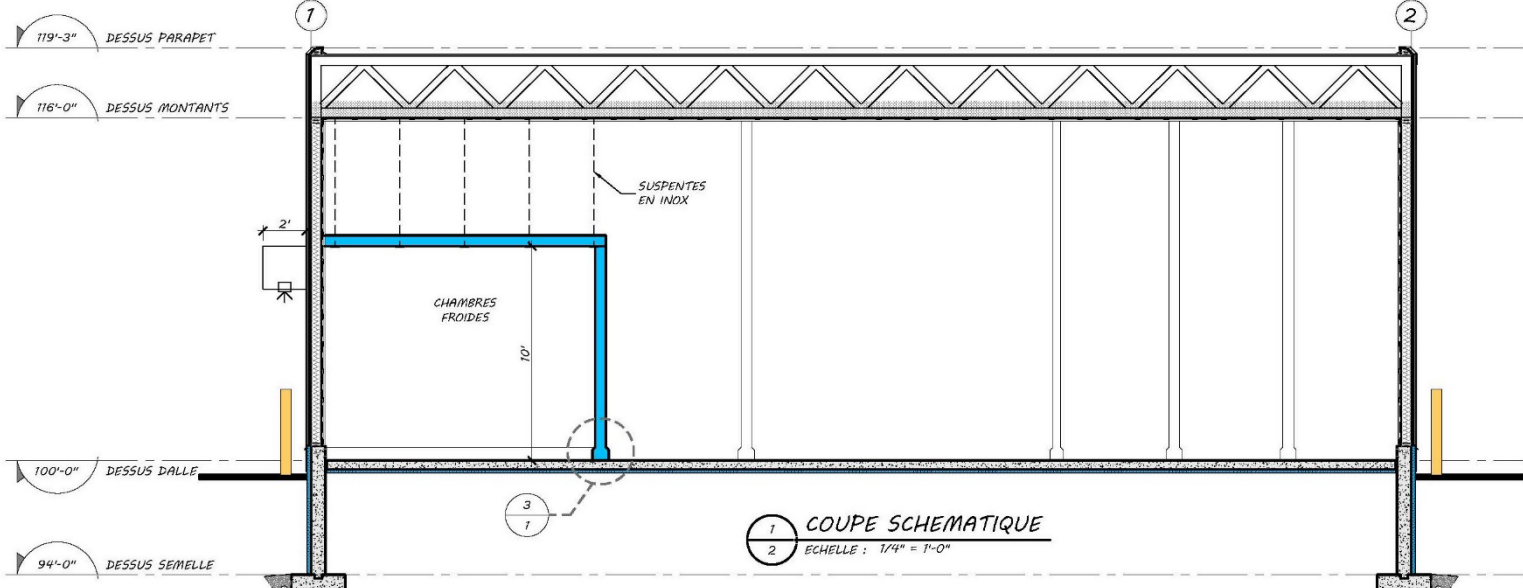
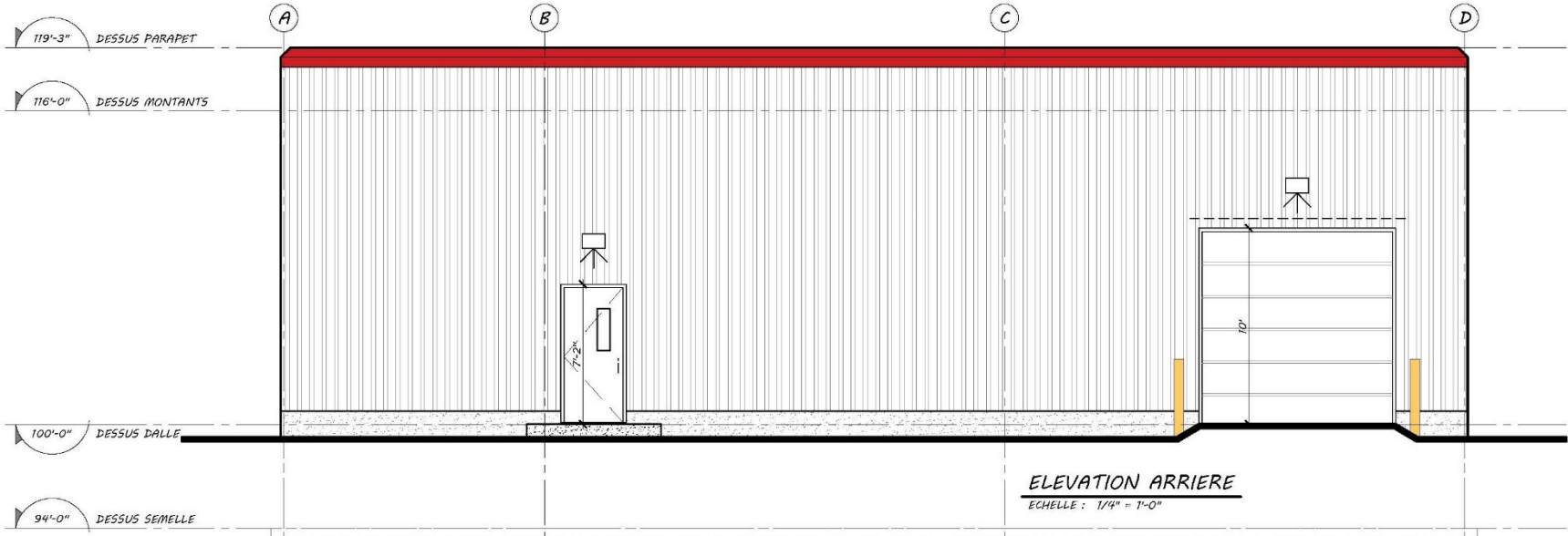
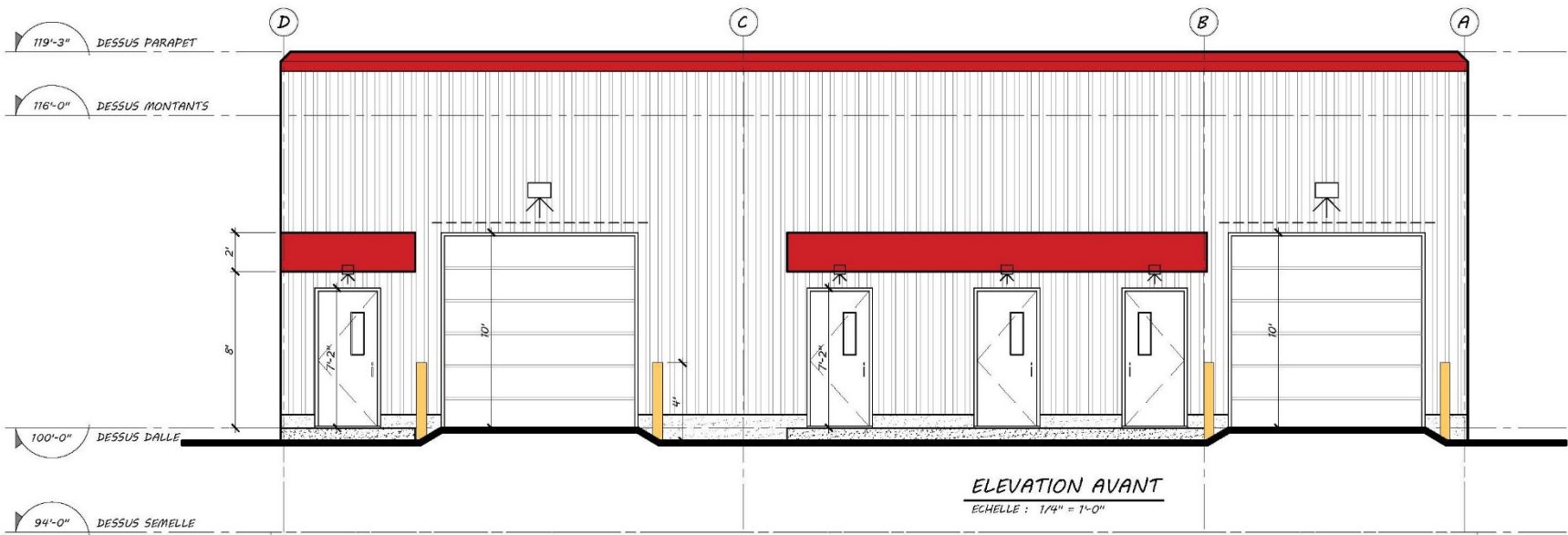


station d'accueil

Objectifs :
 Fonctionner en toute saison.
 Respecter les contraintes réglementaires hygiène et salubrité sans complexifier l'abattoir mobile (coût).
 3 à 4 stations d'accueil pour la région à localiser en fonction des pôles de production.



station d'accueil



investissement :
880 000 \$ clé en mains



traitement post-abattage C1

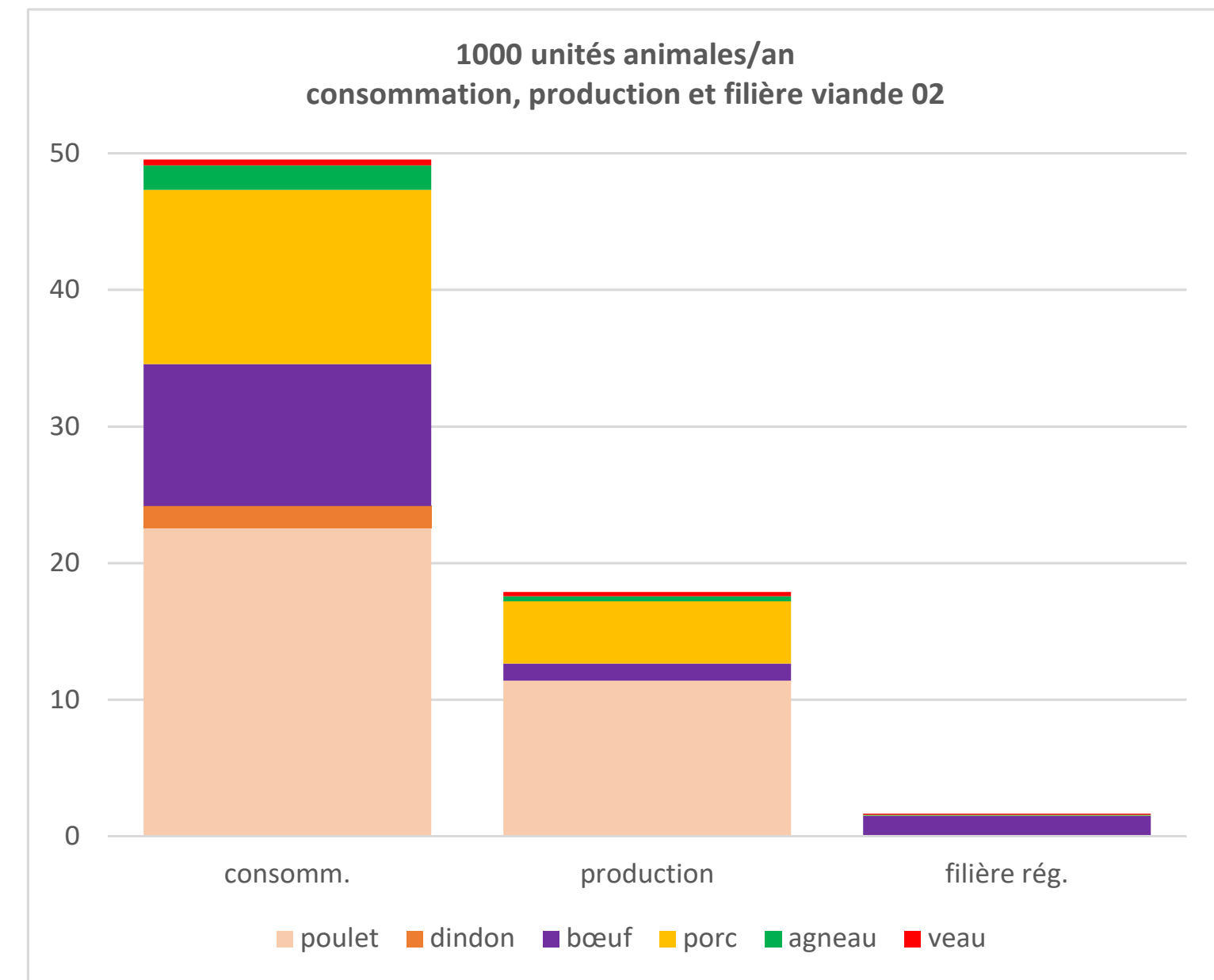


Le traitement hebdomadaire d'environ 30 Unités Animales (UA) correspond à trois jours d'activité par semaine pour un abattoir mobile d'une capacité quotidienne de traitement de 10 UA, modèle le plus répandu. Les résultats d'enquête de l'étude démontrent que la capacité de traitement des carcasses post-abattage en établissement sous permis C1 est actuellement de 3 UA au niveau régional. Cette capacité doit être multipliée par dix pour être cohérente avec les besoins des producteurs.



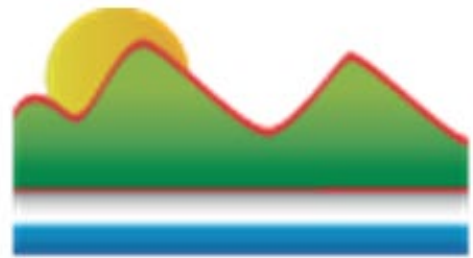
mise en perspective

saguenay lac saint jean	unités animales par an région 02				
	consomm. région	production région	demande boucheries	filière rég. viandes	
poulet	22 540	11 399	0	0	
dindon	1 648	0	0	0	
bœuf	10 372	1 265	500	1483	
porc	12 771	4 547	1 000	38	
agneau	1 794	367	75	72	
veau	412	309	0	77	
total UA/an	49 538	17 886	1 575	1 669	
	%				
	production / consom.	boucheries / consom.	boucheries / prod.	filière / consomm.	filière / production
poulet	51%	0,0%	0,0%	0,0%	0,00%
dindon	0%	0,0%	0,0%	0,0%	0,00%
bœuf	12%	4,8%	39,5%	14,3%	117,24%
porc	36%	7,8%	22,0%	0,3%	0,84%
agneau	20%	4,2%	20,4%	4,0%	19,55%
veau	75%	0,0%	0,0%	18,6%	24,80%
	36%	3,2%	8,8%	3,4%	9,33%



production	36%	de la consommation
filière 02	3%	de la consommation
filière 02	9%	de la production





MRC DU FJORD-DU-SAGUENAY



Agriculture, Pêcheries
et Alimentation

Québec 



**merci de votre attention
questions ?**